

Combi Cool



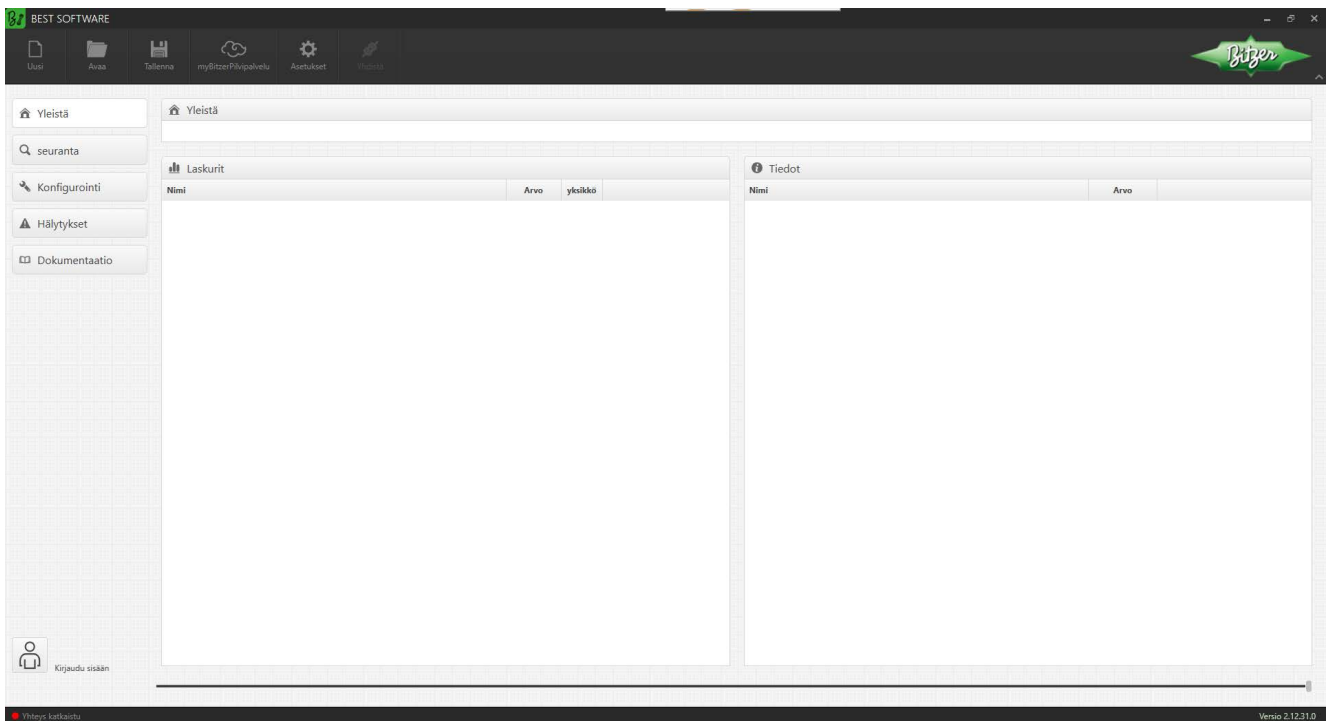
ECOSTAR LHV5E...LHV7E

Ecostarin (myös Ecoliten) käyttöönotto BEST ohjelman avulla. HUOLTO SALASANA " 2 "

BEST (**B**itzer **E**lectronics **S**ervice **T**ool) ohjelman saat ladattua oheisesta linkistä:

<https://www.bitzer.de/de/de/service/software/software/versionen-best.jsp>

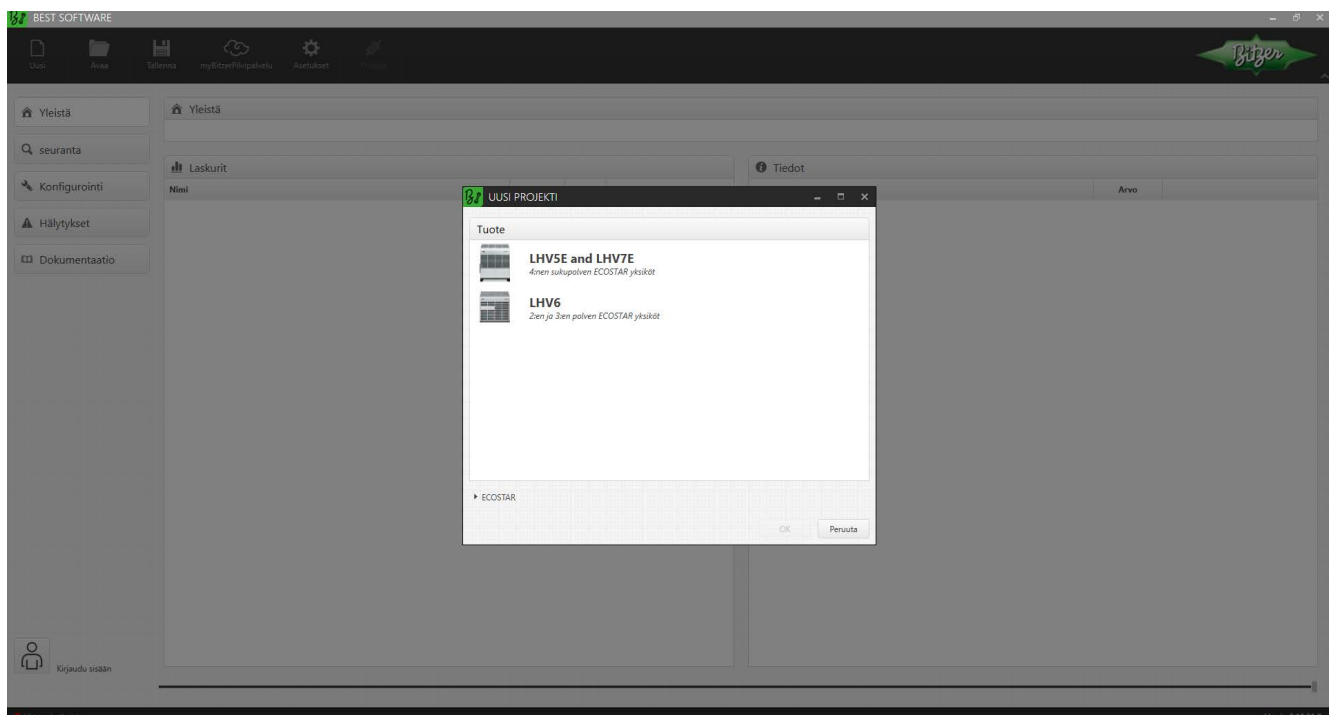
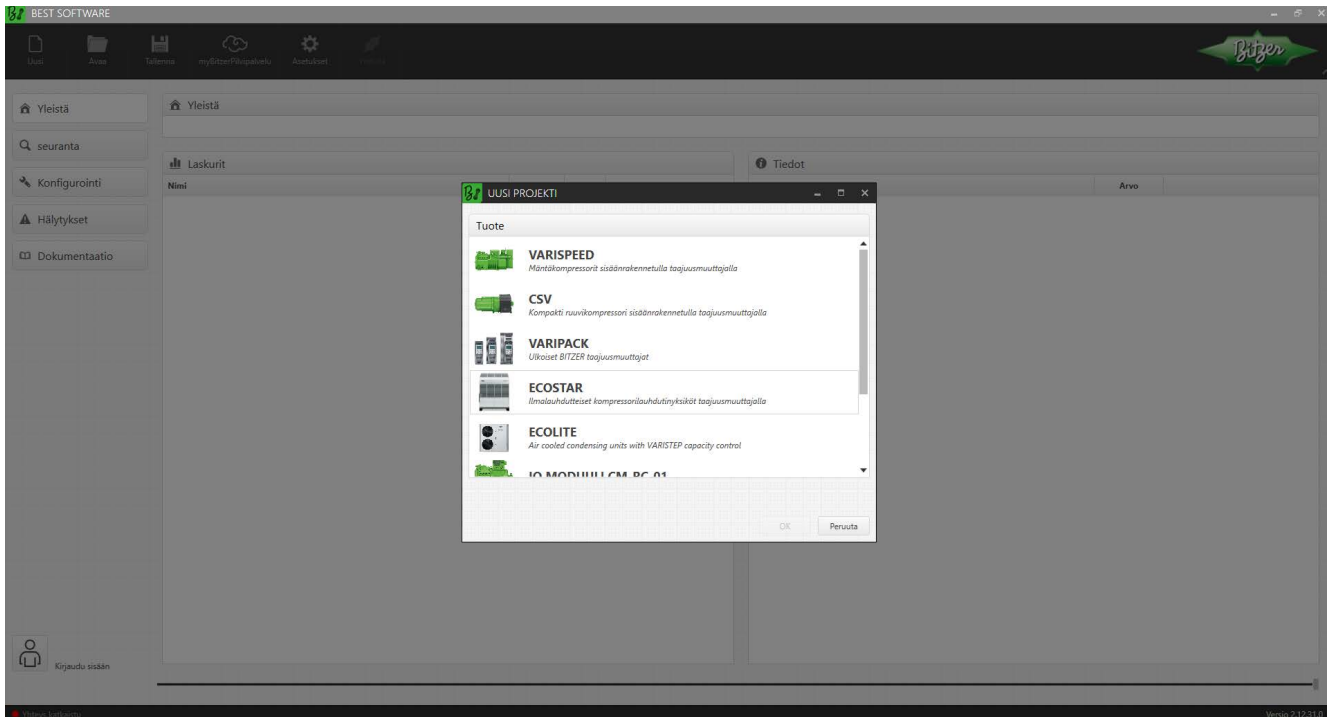
1. Avaa ohjelma koneellesi



Combi Cool



2. Valitse tuote johon haluat yhteyden. Valitse "UUSI", seuraavaksi "ECOSTAR" ja paina OK



Combi Cool



3. Aloitusivu avautuu, valitse "Yhdistä"

The screenshot shows the Bitzer Combi Cool software interface. The top toolbar includes buttons for 'Uusi', 'Avaa', 'Tallenna', 'myBitzerPöytäpalvelu', 'Asetukset', 'Yhdistä', 'Tiedostolokki', 'Ohjelmiston päivitys', 'Itse testaus', and 'Laitteen tila'. The 'Yhdistä' button is highlighted. The main window displays a schematic diagram of the refrigeration system with components like 'Ympäristön lämpöpöytä', 'Lauhtumislämpöpöytä', 'Puhallinnopeus', 'Höyrystyslämpöpöytä', 'Magneettiventtiili', and 'Kuumakaasun lämpöpöytä'. A sidebar on the left contains 'Tiedot ja laskurit' (Data and Calculators) with various parameters and settings.

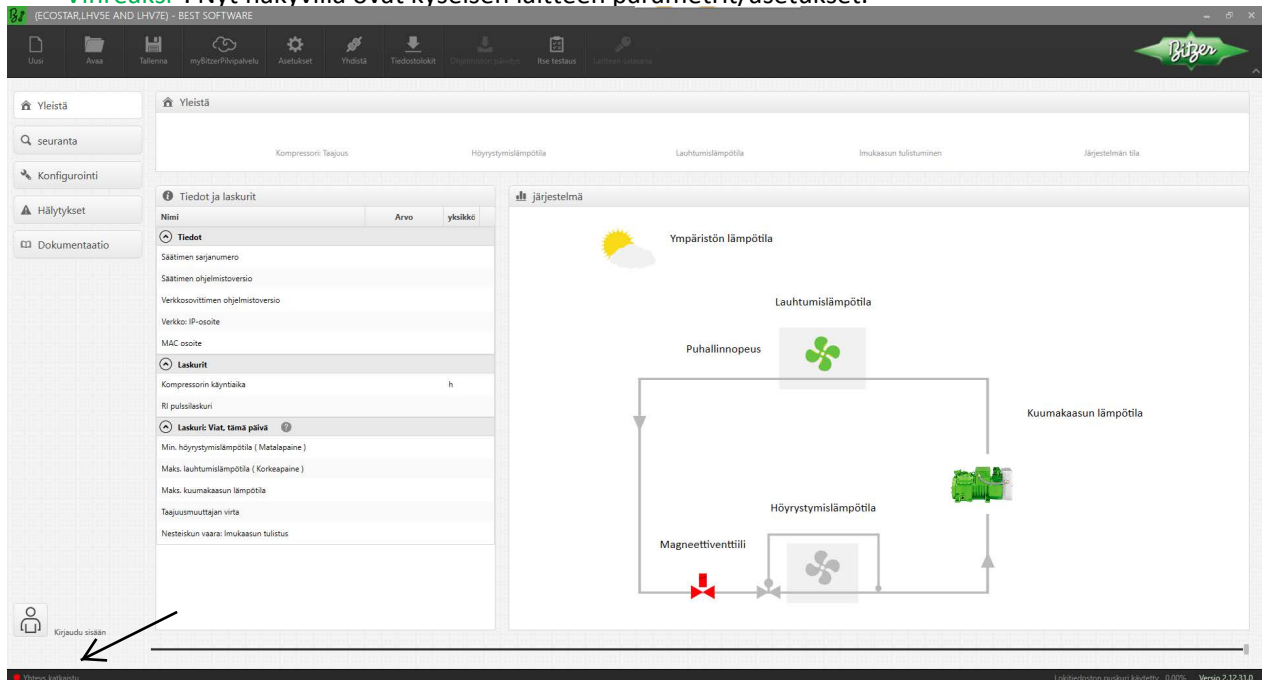
4. Valitse haluttu yhteys USB kaapeli tai Bluetooth. Mikäli käytät USB kaapelia, kytke kaapeli ennen yhteyden valintaa! USB portti, katso sivu 5 HUOM! ECOLITE:ssa ainoastaan (USB) kaapeliyhteys!

The screenshot shows the Bitzer Combi Cool software interface with a connection selection dialog box open. The dialog box is titled 'YHDISTÄ' and offers two options: 'Mini USB-kaapeli' (Mini USB cable) and 'Bluetooth'. The background shows the same schematic diagram as in the previous screenshot.

Combi Cool



5. Bluetooth yhteys. Ikkunan alareunaan avautuu ikkuna kaikista saatavilla olevista Bluetooth laitteista. Valitse haluttu Ecostar. Ohjelma lataa tämän jälkeen Ecostarista kaikki tarvittavat parametrit / asetukset. (Toiminto on sama myös USB kaapeli yhteydessä.)
6. Kun yhteys on muodostettu "Yhteys/connection" (ruudun alakulmassa) vaihtuu "Vihreäksi". Nyt näkyvillä ovat kyseisen laitteen parametrit/asetukset.



7. Vasemmalla olevan valikon painikkeilla pääset tekemään asetuksiin muutoksia, katsomaan hälytykset, sekä reaaliaikaiset käyntitiedot ja myös historiatiedot.

