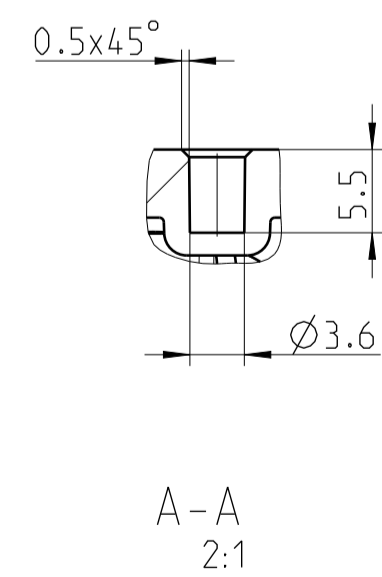
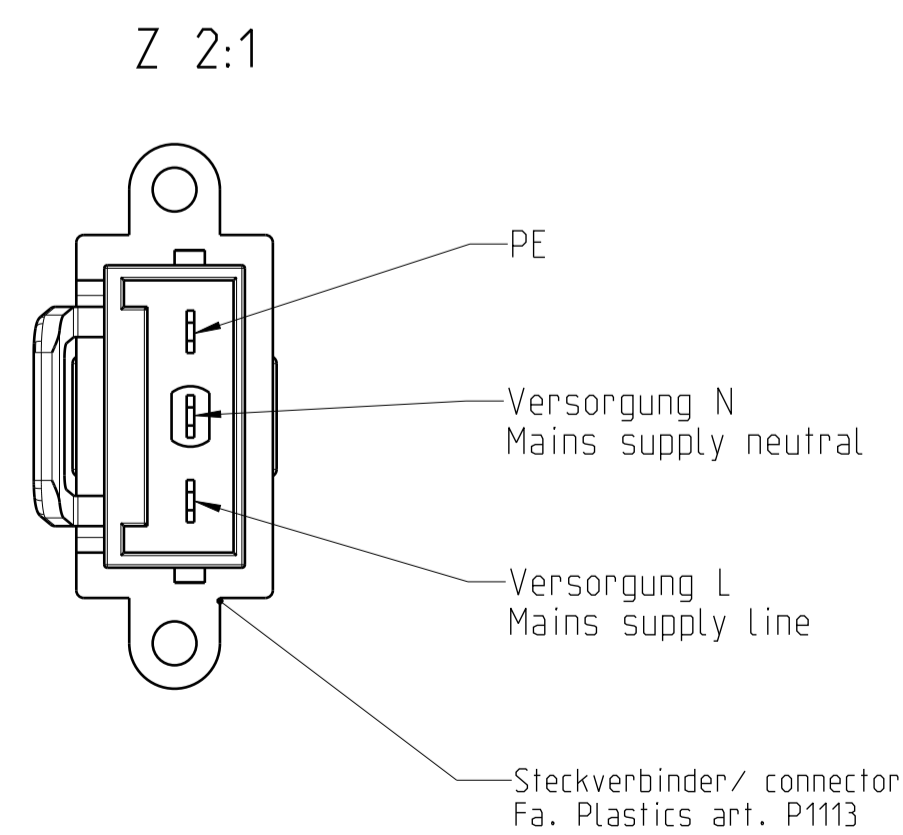


Ansicht ohne Wandring dargestellt
view without wall ring



WICHTIG - weitere mitgeltende Unterlagen:
- Spezifikation 5533100041_B03
- Einbau- und Sicherheitshinweise fuer AC/DC-Einbaugeräte

IMPORTANT - further applicable documents:
- specification 5533100041_B03
- installation and safety instructions for AC/DC built-in devices

Tolerierung/tolerances ISO 8015		Zu. Abw./acc. diff.		Oberfl./face		Maßstab/scale		Geom.-Schl./geom.-key	
Fertigzustand/final state		DIN ISO 2768-CK				1:1		Werkstoff/material	
Ausgabe/edition: 1		Status/ state		Wind bearbeitet		Einbauleitung / mounting instruction			
-Neutyp		30.07.2013		Altentkog		Gleichstrommotor / DC-motor			
-new type		FreigabeDatum/ release date		Freigabe/ release		iQ3608-310250			
1		500000017864		ebmpapst		Zeichnungsnummer/drawing number		Blatt/ sheet	
Version		Änderungsnr./change no.		ebm-papst Landshut GmbH		5533100041_Z10		1 / 1	
26.08.2016		A. Gaden		IQ3608		Ers.f./sub.t.:		Ers.d./sub.by:	
Datum/date		Ersteller/creator		Urspr./origin		IQ3608		AT	

ebmpapst Landshut GmbH, Industriestraße 25, D-84030 Landshut
 All rights reserved. No part of this publication may be reproduced, stored in a retrieval system, or transmitted, in any form or by any means, electronic, mechanical, photocopying, recording, or by any information storage and retrieval system, without the prior written permission of ebmpapst Landshut GmbH.